

フジハート

2023.08

Vol.111

私とフジアートの人生いろいろ



台風6号、7号と続いて全国で猛威を振るいました。折角のお盆の予定が台無しになった方もいらっしゃるのではないのでしょうか。自然がもたらす事なので仕方ないとは思いますが、もう少し考えてよ！と言いたくもなります。首都圏直撃はなくなり、湘南地域には大きな被害がありませんでしたが、それのおかげで災害となってしまった地域もあるので喜んでみられません。

皆様いかがお過ごしですか。フジアート株式会社 代表の渡邊富士雄です。

今年の気候はホントに何もかもが異常です。台風が逆走し、通過しても長い間気圧が低い状態が続きました。気圧が低いと、海面が持ち上げられる高潮と同じように、体の中でもコレに似た現象が起きています。つまり体表が外に向って膨張するので、組織の隙間が広がります。血管も広がるので、血流を維持するため「表」を閉じ、体中の水分の漏出を防ぎます。この状態で運動や外出などで体温が上がると冷却システムである発汗が出来ず、特に上半身に熱がこもりのぼせやすい状態になります。

血行動態が非常に悪いので、目眩や頭の重だるさ、脳梗塞かも？と思うようなふらつきや筋肉の違和感、視覚異常などの症状が出た方が多いようです。特に必要以上に水分を摂り過ぎている状態で起こり易いようです。

台風前後は暑い・湿気が高い・気圧が低い・酸素が薄い、の条件が揃い、熱中症にも注意が必要です。

さて、このような体の逆上せ状態を改善させるには升降丹という、気と津液を下へ引きおろして熱を冷ます漢方に五苓散を併せて利水すると良いです。そして、足の裏の湧泉、照会などの腎経にお灸をして、逆上せを下へ引き下げる手法も効果的です。

また、横になって四肢を上へ上げてブラブラ揺らす、通称ゴキブリ体操も良いです。普段から、足の筋力を鍛えておくと、そのポンプ力により、血行動態が改善されるので、日頃の筋トレやストレッチも逆上せの予防になります。ふくらはぎの筋肉を鍛える方法としては、イスに座った状態から片足で立ち上がります。左右10回ずつ出来ればOKです。

8月11日に私の知人が経営する海の家で、会社内の BBQを開催しました。今回は社員のほか、家族も参加する形式で行いました。天候も良く、サーファーが見えたり、サンセットが見られて、波の音を聞きながらの BBQも格別でした。

13日～16日は夏季休業を頂きました。

私は2泊3日、16人で伊豆にゴルフ合宿に行ってきました。

最初に台風7号の進路を見た時は絶望しましたが、13日・14日はたまに小雨が降る程度、15日は一日快晴で何の問題もなく、楽しいお盆休みを過ごすことが出来て良かったです。

台風とお盆が過ぎても、今年はたまらない暑さが続きそうですので、無理せず過ごしてこの夏を乗り切ってください。

代表取締役 渡邊 富士雄



現場の風景

施工現場の様子をご紹介します



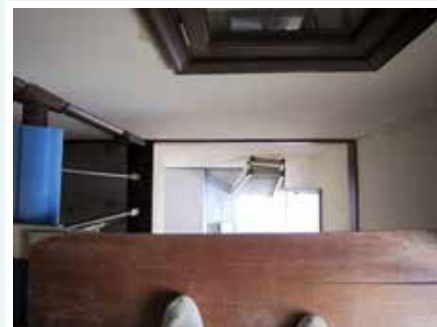
現場監督

岡 俊秀

令和5年6月29日(土)～30日(日) 天気 晴れ、曇りのち雨

戸建ての玄関・廊下・階段・吹き抜けの壁紙張り替え工事です。玄関土間部分1.5帖分が吹き抜けになっていて、天井までの高さが5.5mあります。タワー足場を組むには狭いので、はしごと足場板を使って作業する予定でしたが、2階廊下の手すりと外壁面窓の下枠との高さが近いので、板を掛け、ベニヤ板を固定して足場を造ることができました。はしごと足場板より安心して作業でき、効率も上がります。

今回は1人で作業しましたが、吹き抜けや階段は2人で上と下に分かれて作業した方が効率がいいです。手すりの縦棒の所の壁紙を張るほうが大変でした。



イマドキ・トピックス

ちょっと気分があがる、今話題のコトや物をご紹介します！



黄色いリボンをつけたワンちゃんとは？

外で、リードなどに黄色いリボンをつけているワンちゃんを見かけたことはありますか？アクセサリーではなく、「イエロードッグプロジェクト」「イエローリボン」と呼ばれる目印で、「近づかないでね」「そっとしておいてね」というメッセージです。そこには「犬が苦手で、強く吠えてしまう」「ケガをしている、手術後の回復期で無理に動かしたくない」「怖がりのため」「人、子どもが苦手」「ただいまトレーニング中」などの理由が込められているそうです。特に保護犬にはこの目印が必要な場合が多いようです。人にもいろんな個性があるように、

ワンちゃんにもさまざまな個性や事情があり、そんな子たちと人間の双方を守り、ストレスなく過ごせるようにする目印です。もし、そのようなワンちゃんを見かけたら、一定の距離を保つようにしましょう。中には見つめられることだけでもストレスになってしまう子もいるので「見るだけなら」ということも避けた方がいい場合があります。ちなみに、黄色いリボン以外にも、缶バッチやバンダナをつけているパターンもあるそうです。まだまだ認知度が低いこのプロジェクトが、廃れずに広く認識されるようになることを期待します。



つぶやき 二人三脚



建物診断員

白鳥 勉

白鳥 & マスコットフーちゃんのつぶやき

みなさんお元気ですか～。また新型コロナが徐々に流行してきていますが、感染対策を頑張っていきましょう！
今回は弊社が扱っております、断熱塗料ガイナをご紹介します。築8年以上の戸建てなど屋根・外壁塗装がちょうど必要な時期で、部屋の中が夏はとても暑く冬はとても寒いというお宅の場合、エアコンの効きも悪くなってきていて電気料金も上がっているのです。対応策として断熱塗料ガイナをお求めになるお客様が増えております。※洋瓦、本瓦は塗れません。それ以外の屋根材ほとんどは塗れます。

ガイナは特殊技術が必要なため、通常の1級塗装技能士の資格を持っていても塗れませんが、弊社には熟知した職人がおりますので安心してお任せください。

屋根ガイナを建坪30坪の場合 足場20万円前後+屋根断熱塗料ガイナ40万円前後です。

屋根壁断熱塗料ガイナの場合 足場込みで140万円前後です。

(リピーター様のご紹介でご成約いただくと商品券をお渡ししています)

法人の屋根・倉庫等のご依頼も大変増えてきております。

ご依頼はお早めをおすすめいたします 🐾

塗るだけで快適な生活環境をつくる

GAINA

宇野園内で研みわたされた最先端の技術を取り入れて誕生した「GAINA(ガイナ)」は、特殊セラミックを塗料化することによって実現した機能性断熱塗料です。

平成29年度 省エネ大賞
省エネ委員会特別賞

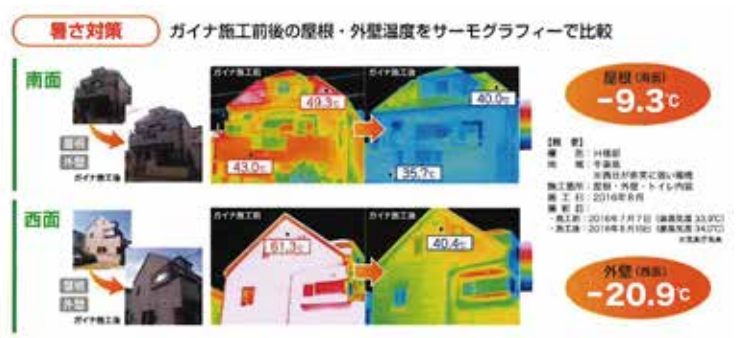
夏は涼しく、冬は暖かく。結果、冷暖房費の削減に。

夏 暑さを反射、涼感効果として効果。同時に侵入する熱をカットします。

冬 室内の暖気を外に逃がさず、外の冷気を室内に侵入させません。

断熱効果による冷暖房費の削減

断熱効果による冷暖房費の削減



施工例のご紹介

横浜市にお住まいのZさま邸をご紹介します

Before



初めは玄関横の和室が狭くて使いにくく、なんとなく洋室になればと考えていらっしゃいました。お施主様の趣味や所有されているバイクについて「乗るのもいじるのも、定年後の楽しみにしている」「盗難などバイクの保管に不安がある」というお話を伺って、玄関横にある和室をインナーガレージ風の部屋にしたらどうかと提案をさせていただきました。

通常インナーガレージは外の地面と同じ高さですが、今回はもともとが和室で掃き出し窓に高さがあります。基礎～軒下まで外壁面を撤去して、一からガレージを造る事もできますが、構造変更や予算の問題等を勘案した結果、バイクを出し入れする時のみ窓を外し、ラダー(折り畳めるハシゴ)を掛ける方法をご提案しました。バイクの重量にも耐えられるように床下補強や断熱性にも配慮。また排気対策に通気孔と換気扇の設置もしました。リビングからガレージが眺められるよう、間仕切りガラスは防音と断熱性のあるLIXILのインプラスを選定しました。

☆ リフォームDATA

リフォーム部位:和室 → 洋室(インナーガレージ)

築年数:25年

ご要望:狭くて使いにくい和室を洋室にしたい
(他に玄関、LDK、トイレ、洗面所、洋室など)

施工日数:40日間(他の部分と合わせて)

担当者:三木



After

☆この事例はホームページの『リフォーム事例』にも掲載しています

夏を楽しむ空間づくり アウトドアリビングやお庭の演出ポイント

住まいの快適レポート

暮らしの中のアウトドアをもっと楽しみましょう。屋外空間を工夫して、手軽にリゾート気分を満喫してみたいかがでしょう。

注目のアウトドアリビングを取り入れて 手軽にレジャー気分を演出

近年、注目のアウトドアリビングとは、室内リビングの延長上にウッドデッキやテラスなどを設け、屋外を生活の場としても使えるようにしたスタイル空間です。

第二のリビングとして、バーベキューや子どもの遊び場、またビニールプールを配置したり、テントを張ってキャンプ場代わりになど、アイデア次第でさまざまな目的に利用でき、自宅にいながら気軽にアクティビティ体験が味わえると人気を集めています。



アウトドアリビングのメリット

- 広い空間を確保でき、大人数でのパーティーにも対応。
- 急な雷雨も安心。
- キッチンで調理をすれば、キャンプ用具などの準備も不要で楽チン。
- トイレやシャワー、水回りの心配もなし。

夏を楽しむ空間演出のコツ

木陰ができるシンボルツリーを植栽

青空のもと、アウトドアアクティビティを楽しむのは気持ちがいいですが、熱中症対策に日陰スペースの確保も忘れずに。庭のシンボルツリーとして、すらっとした形状の樹木を配置しましょう。



おすすめ樹木

アオダモ、コハウチワカエデ、ユーカリ、ソテツ、ハナミズキ、ライラック

リゾート気分を盛り上げるアイテムを配置

ナチュラルな素材のテーブルやちょっとした小物アイテムを用意するだけで屋外スペースは様変わり。

- 風雨に強いテーブルや椅子などのガーデンセット。
- パラソルやハンモック。
- 柔らかな光を放つ照明器具。室内でも使用できるLEDランタンなどがおすすめ。



Thank you for reading.

編集後記

事務スタッフ
三角由香



今年は格別に暑いですが、どのように過ごされていますか。お休み直前の8月11日に、社員親睦のBBQを江の島近くの海の家で行いました。当初の予報では雨が心配されましたが、

当日はきれいなサンセットを臨みながら美味しいものをいただけて、みんなニコニコで夏休みの始まりを迎えました。休み明け、まだまだ暑いですが一同、気持ちを切り替えて頑張ります！



フジアート株式会社

藤沢大庭営業所 & ショールーム
〒251-0861 藤沢市大庭 5138-1
0120-34-6829

鎌倉大船営業所
〒247-0056 鎌倉市大船 3-15-28
0120-43-6829



フジアートHP